

# プロフィットマート高槻Ⅱのご紹介



## CASE 1 賃貸借契約によるDC機能として

- 最大6,318坪までの  
**段階的な増床**にも柔軟に対応可能。
- ミニマム3,159坪から賃貸可能。



## CASE 2 請負・派遣による委託拠点として

- CASE1に加え、荷役作業についてもご要望あれば当社にて運営・対応可能。
- 昨今の**人材不足によるリスク**も当社にて解決致します。

### 【現場実績】

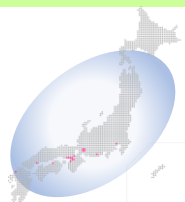
- ・通販出荷業務 100名
- ・小売DC業務 60名
- ・アパレルTC業務 30名  
etc

## CASE 3 配送インフラ活用による効率化

- 更に…  
当社自車両及びネットワークを活用いただき、当該拠点からの発送業務も対応可能。
- 路線、幹線、貸切、店舗配送、宅配**(企業・個人宅) も対応可能。



## CASE 4 将来を見据えた**事業パートナー**として



今後ロンコ・ジャパンでは、お客様のニーズに合わせた物件開発・取得及び運営、輸送拠点の拡充を全国的に展開していきます。  
どうぞ私たちを御社の物流機能、インフラ拡大の手段としてご活用くださいませ。





### 優良立地

大阪府でも人気の高いエリアで  
主要道路に面した好立地です。



### 1フロア 1,300~1,500坪の倉庫面積

作業効率と保管効率を高次元で両立できる  
1フロア 1,300~1,500坪以上の4階建スタイルです。



### 人材確保が容易な立地

当該物件は住宅地域に立地しており、  
新築マンションの建設も増えており今後も人材確保が比較的安易となります。  
徒歩約3分圏内に市営バスのバス停もあります。



### 全館LED照明

環境への付加を抑え、電力消費を削減した  
低コストでの運営、CO2の排出量を削減します。

## 設計

### 物流会社ならではの視点による設計

標準的な設備仕様に加え照明の位置や向きなど  
機能性、利便性を重視した設計が随所にあり汎用  
性の高いボックス型物流施設に仕上げております。



## 《物件概要》

- 所在地 大阪府高槻市辻子3丁目
- アクセス 阪神高速守口線「守口」ICより約9.0km  
名神高速「茨木」ICより約9.9km  
阪急京都線「高槻駅」から徒歩20分
- 用途地域 準工業地域 建蔽率/容積率 60%/ 200%
- 敷地面積 10,203.03㎡ (約3,086.42坪)
- 規模構造 鉄筋コンクリート・鉄骨造 (耐震構造) 地上4階建て
- 延床面積 20,886.40㎡ (約6,318.14坪)
- 竣工 2021年4月末

## 《賃貸条件》

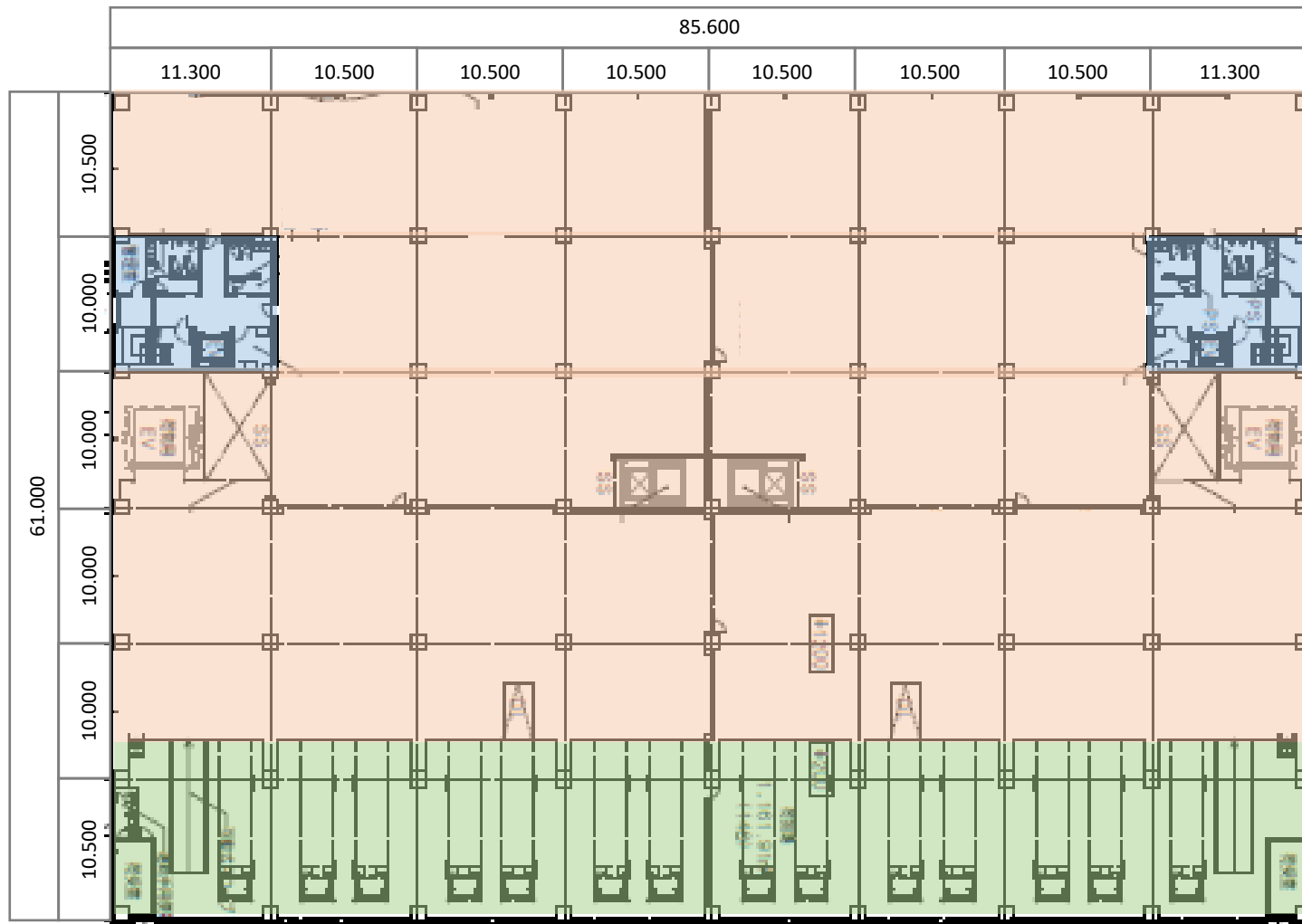
- 賃料 倉庫・バス / 応相談  
事務所/応相談
- 敷金 応相談
- 契約 定期借家契約5年以上
- 2分割の場合は使用坪数に応じて条件応相談

## 《設備その他》

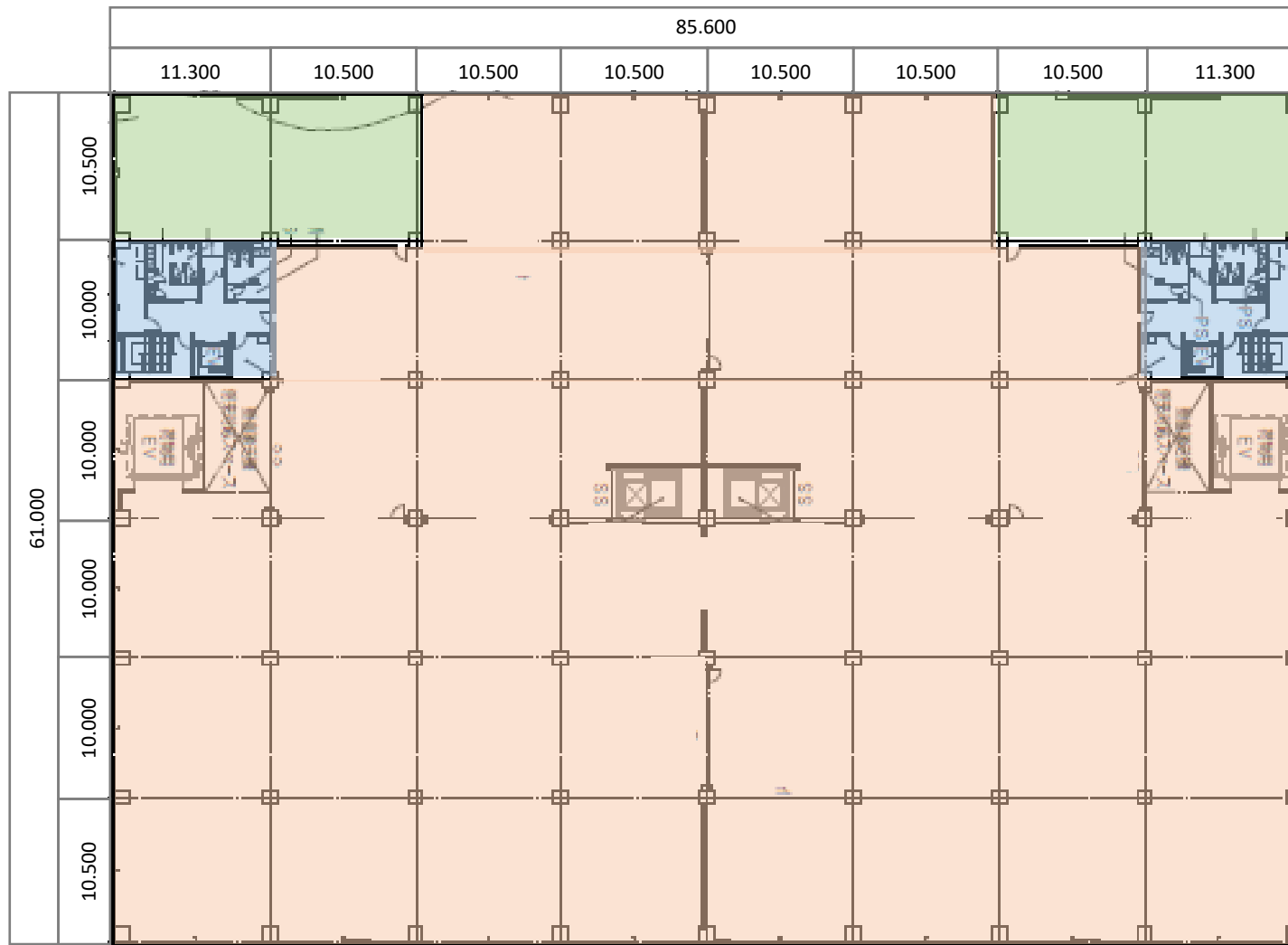
- 床形式 高床式 (1m)
- 床荷重 1階・2階・3階・4階 : 1.5t/㎡
- 天井高 5.5m
- 乗用EV 1.0t 2基
- 荷物用EV 2基
- 垂直搬送機 1.5t 2基
- ドックレバラー 2基





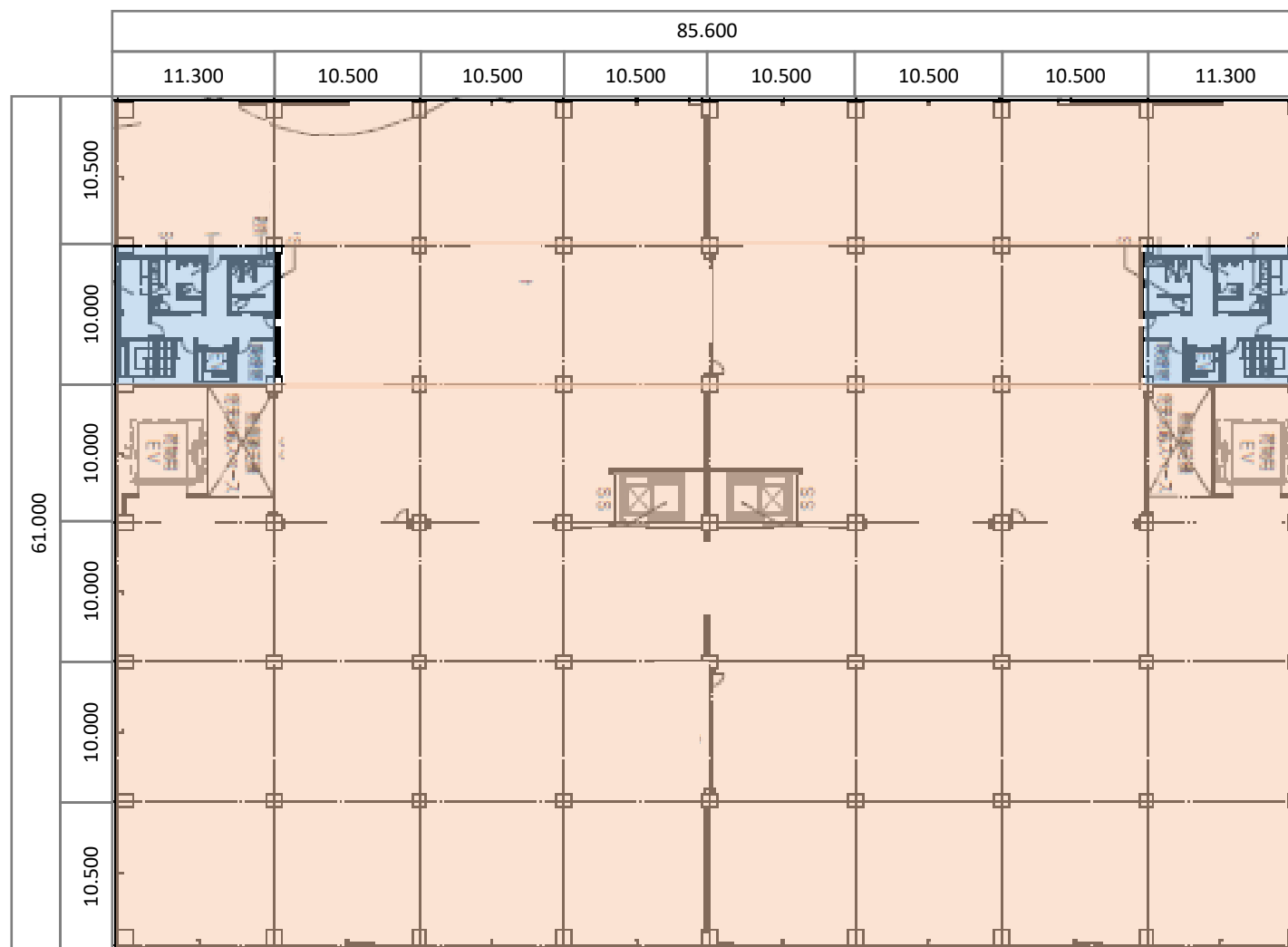


	倉庫	トラックバス	テナント専有部	計
1 F	3,836.14㎡ (1,160.43坪)	1,161.91㎡ (351.47坪)	223.55㎡ (67.62坪)	<b>5,221.60㎡</b> <b>(1,579.53坪)</b>

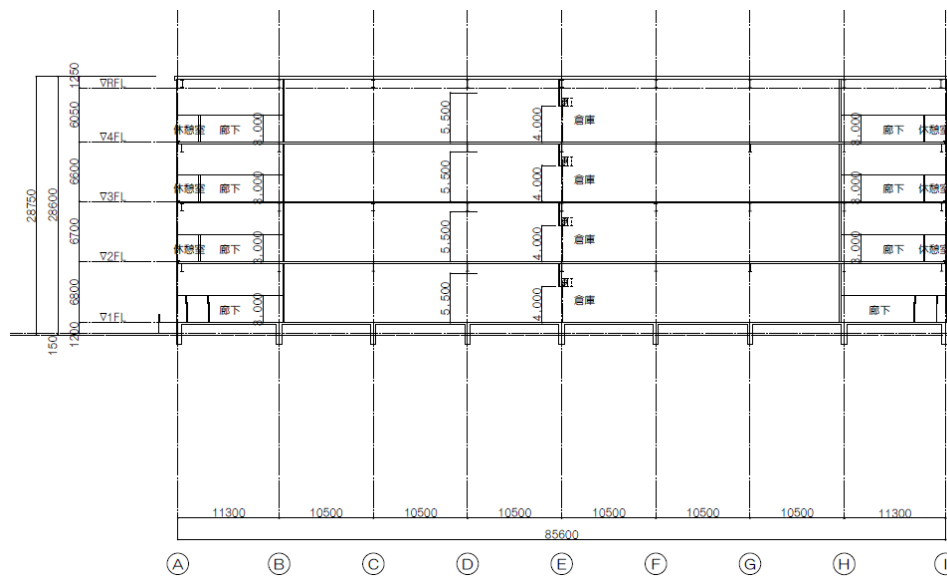
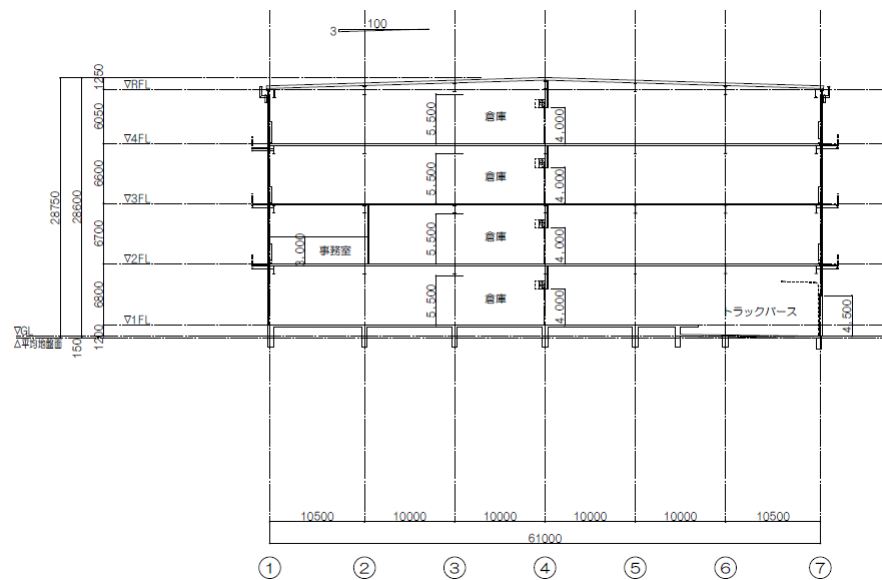
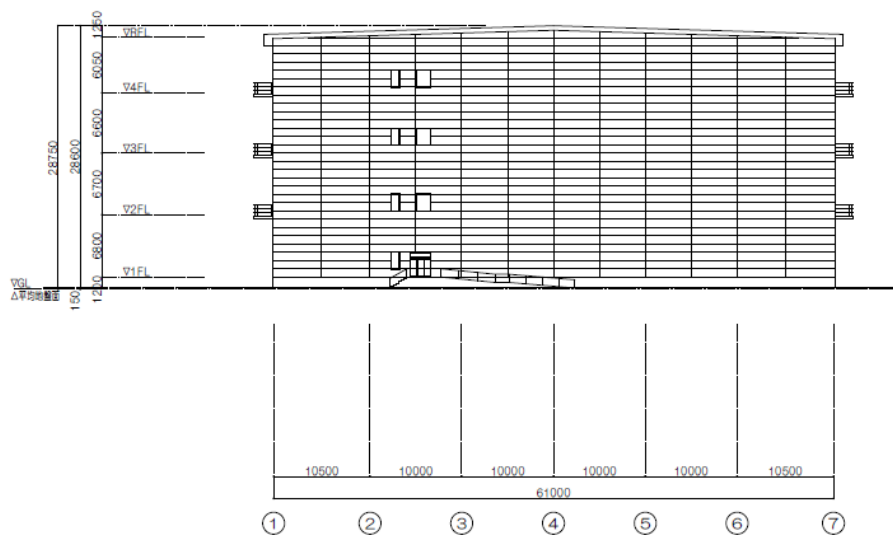


	倉庫	事務所	テナント専用部	計
2 F	4,512.77㎡ (1,365.11坪)	476.84㎡ (144.24坪)	231.99㎡ (70.18坪)	<b>5,221.6㎡</b> <b>(1,579.53坪)</b>





	倉庫	テナント専有部	計		倉庫	テナント専有部	計
3 F	5,008.16㎡ (1,514.97坪)	213.44㎡ (64.56坪)	<b>5,221.60㎡ (1,579.53坪)</b>	4 F	5,011.64㎡ (1,516.02坪)	209.96㎡ (63.51坪)	<b>5,221.60㎡ (1,579.53坪)</b>





LONCO JAPAN

物流から、経営マネジメントへ。

## 会社概要

Company Profile

**商号** 株式会社ロンコ・ジャパン  
**本社** 大阪市東成区東小橋1-11-10  
**設立** 平成元年4月6日  
**資本金** 92,000千円  
**代表者** 代表取締役社長 福西 靖之

## お問い合わせ

Contact

本社：大阪市東成区東小橋1-11-10

営業本部 担当：安光、山田

☎ 06-6976-5818

✉ [advance@lonco.net](mailto:advance@lonco.net)

## ロジスティクス事業部 拠点

Base

### 関西エリア

プロフィットマート大阪  
プロフィットマート岸和田  
プロフィットマート岸和田南  
プロフィットマート高槻  
プロフィットマート高槻Ⅱ  
プロフィットマート高槻南  
プロフィットマート茨木  
プロフィットマート京都  
プロフィットマート京都Ⅱ  
プロフィットマート東大阪  
プロフィットマート堺  
プロフィットマート堺Ⅱ  
プロフィットマート堺Ⅲ  
プロフィットマート泉南  
プロフィットマート羽曳野

### 中部エリア

プロフィットマート小牧  
プロフィットマート小牧Ⅱ  
プロフィットマート小牧Ⅲ  
プロフィットマート小牧南  
プロフィットマート江南  
プロフィットマート愛西

### 関東エリア

プロフィットマート代官山

物流から、経営マネジメントへ



LONCO JAPAN